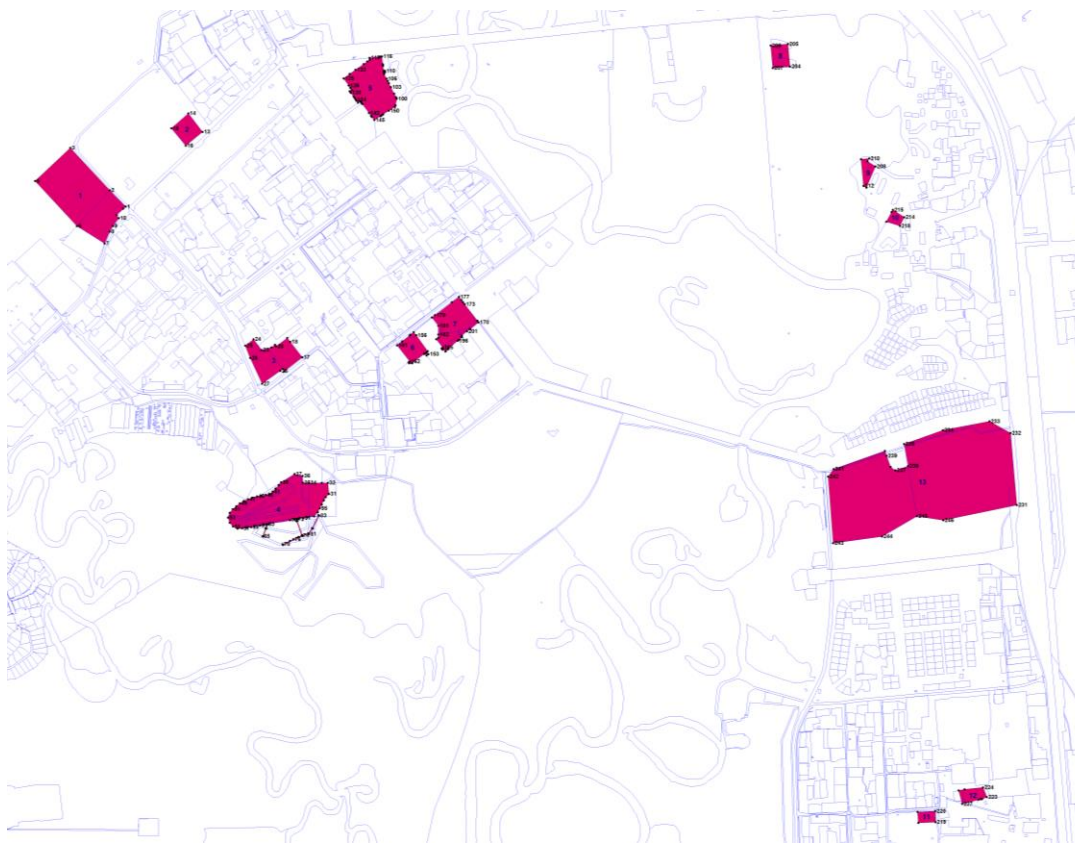


**ОПИСАНИЕ МЕСТОПОЛОЖЕНИЯ ГРАНИЦ  
территориальной зоны Ц-6. Спортивных комплексов и сооружений**

**План границ объекта**



Масштаб 1:10000

Используемые условные знаки и обозначения:

**Условные обозначения**

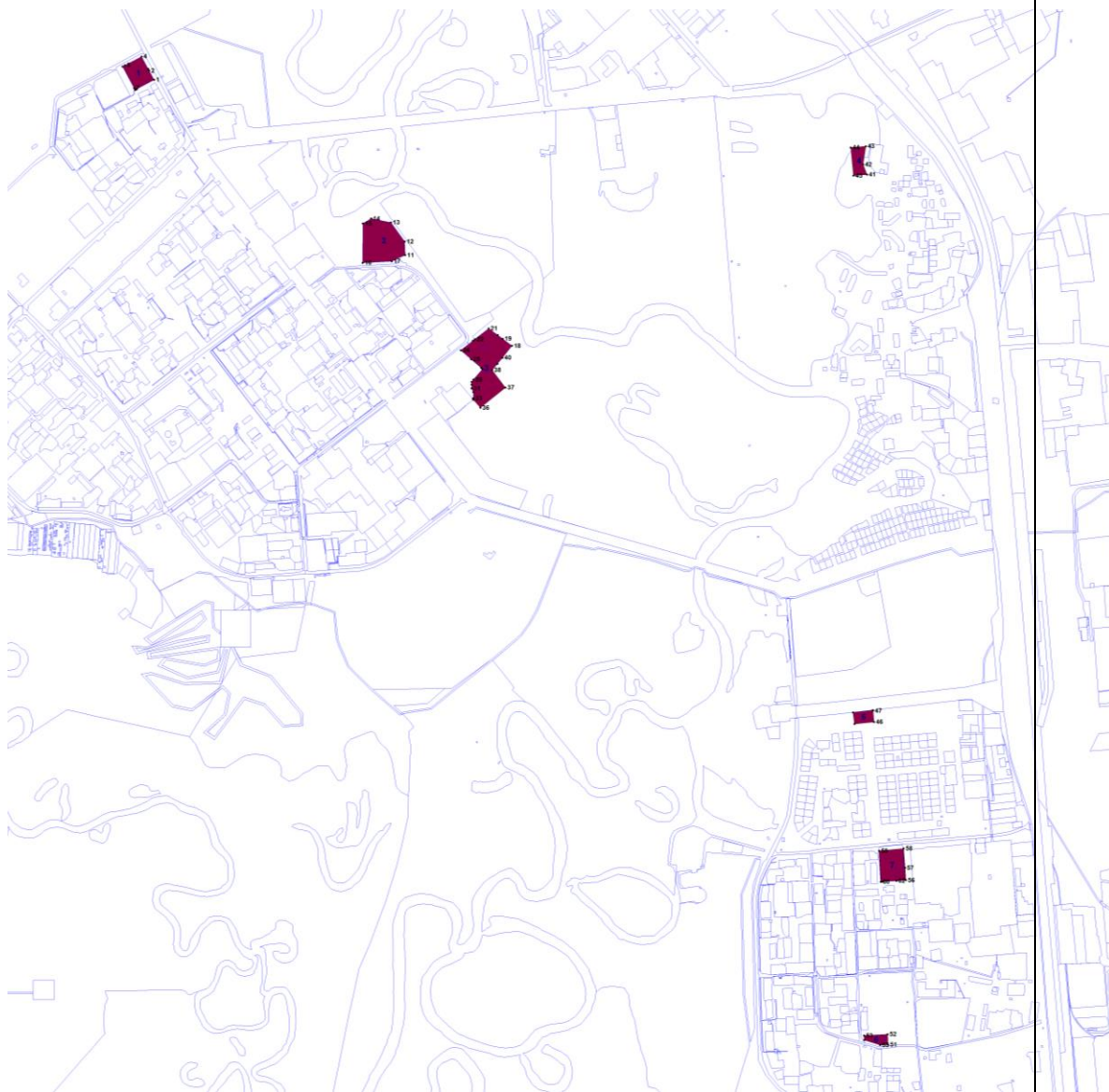
- Границы земельного участка, согласно сведениям ЕГРН
- Территориальная зона Ц-6
- ♦ Характерная точка территориальной зоны Ц-6

Подпись \_\_\_\_\_ Дата "\_\_" \_\_\_\_\_ 2018 г.

Место для оттиска печати (при наличии) лица, составившего описание местоположения границ объекта

**ОПИСАНИЕ МЕСТОПОЛОЖЕНИЯ ГРАНИЦ  
территориальной зоны Ц-7. Учреждений культуры**

План границ объекта



Масштаб 1:12000

Используемые условные знаки и обозначения:

**Условные обозначения**

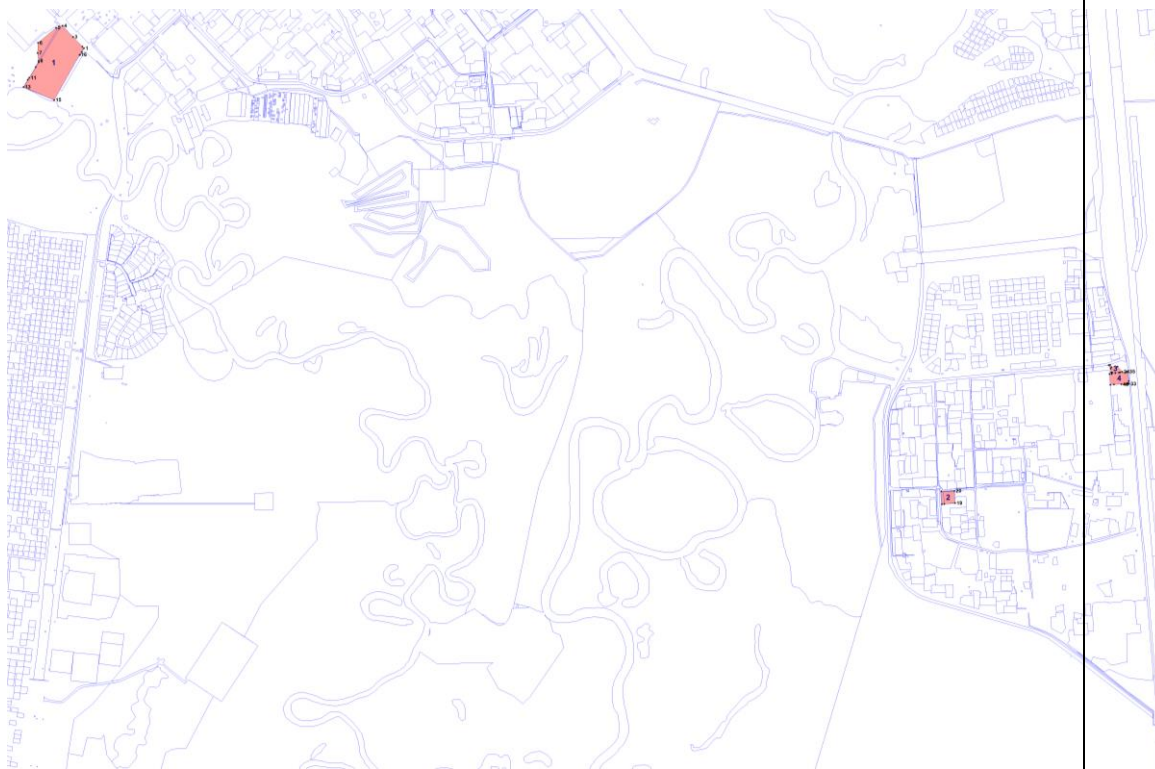
- Границы земельного участка, согласно сведениям ЕГРН
- Территориальная зона Ц-7
- Характерная точка территориальной зоны Ц-7

Подпись \_\_\_\_\_ Дата " \_\_ " \_\_\_\_\_ 2018 г.

Место для оттиска печати (при наличии) лица, составившего описание местоположения границ объекта

**ОПИСАНИЕ МЕСТОПОЛОЖЕНИЯ ГРАНИЦ  
территориальной зоны Ц-8. Других объектов обслуживания населения и  
производственной деятельности**

**План границ объекта**



Масштаб 1:11000

Используемые условные знаки и обозначения:

**Условные обозначения**

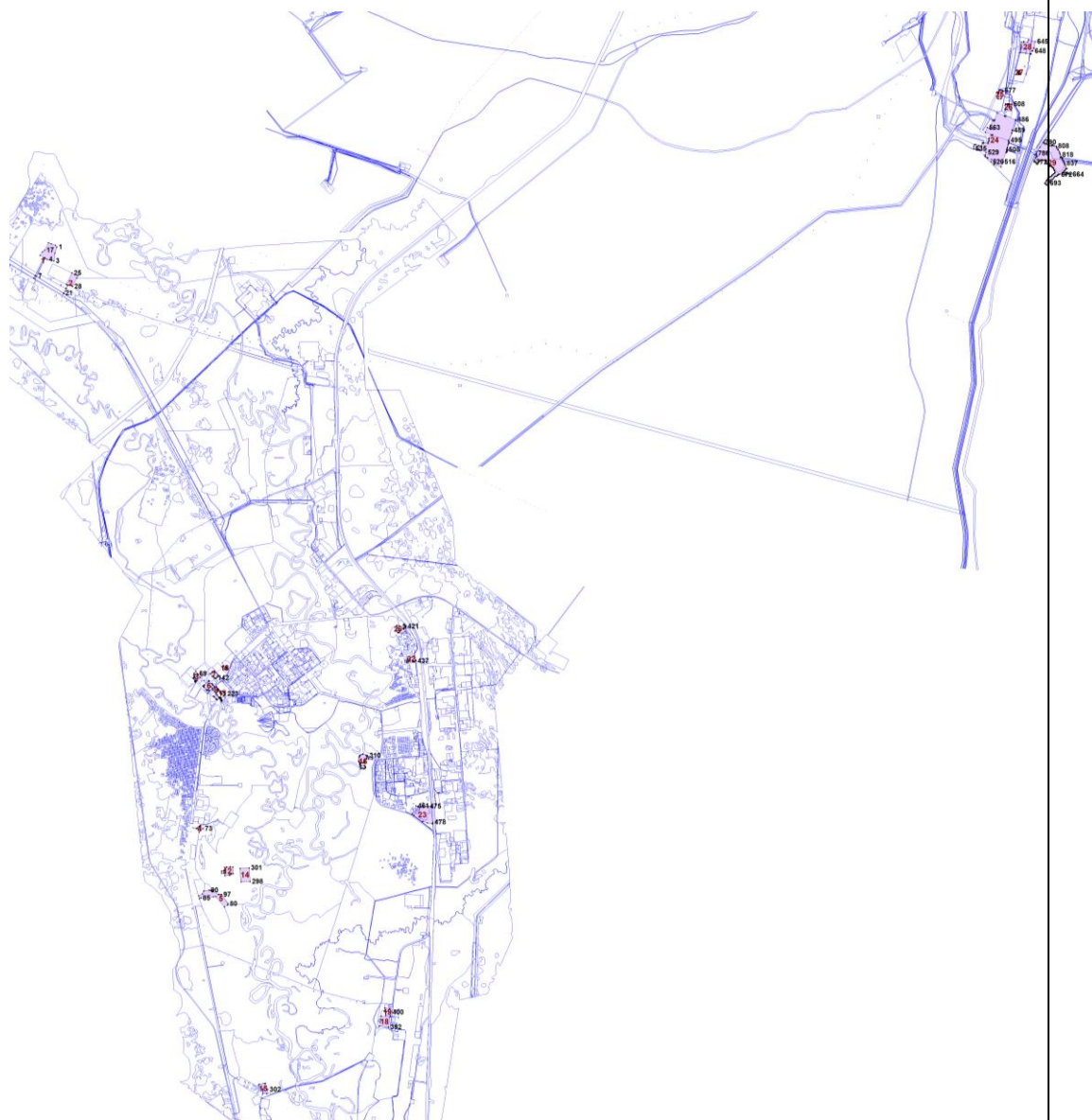
- Границы земельного участка, согласно сведениям ЕГРН
- Территориальная зона Ц-8
  - Характерная точка территориальной зоны Ц-8

Подпись \_\_\_\_\_ Дата " \_\_ " \_\_\_\_\_ 2018 г.

Место для оттиска печати (при наличии) лица, составившего описание местоположения границ объекта

ОПИСАНИЕ МЕСТОПОЛОЖЕНИЯ ГРАНИЦ  
территориальной зоны П-1. Коммунально-складских организаций


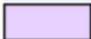
## План границ объекта



Масштаб 1:60000

Используемые условные знаки и обозначения:

**Условные обозначения**

-  Границы земельного участка, согласно сведениям ЕГРН
-  Территориальная зона П-1
- Характерная точка территориальной зоны П-1

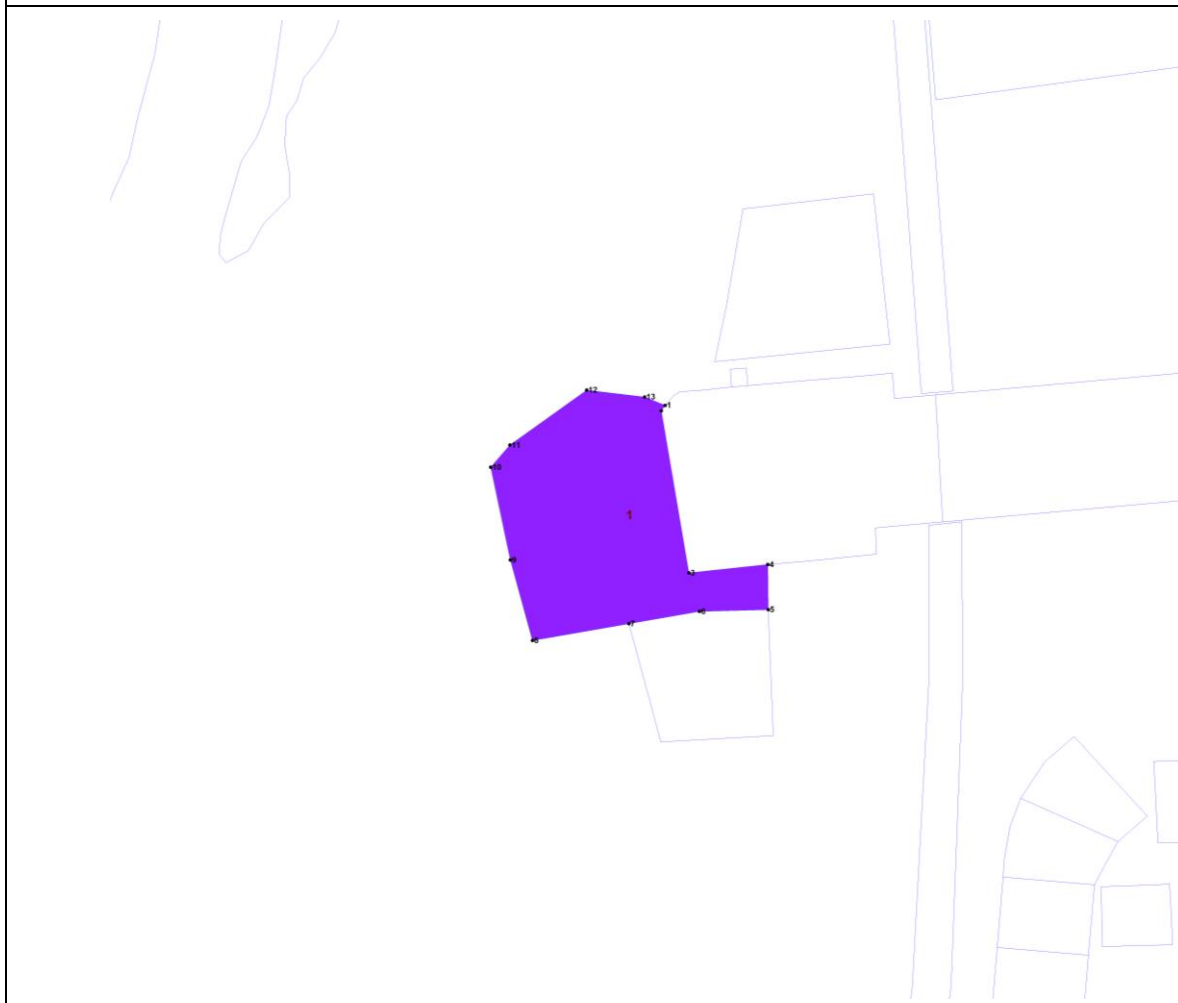
Подпись \_\_\_\_\_ Дата " \_\_ " \_\_\_\_\_ 2018 г.

Место для оттиска печати (при наличии) лица, составившего описание местоположения  
границ объекта



ОПИСАНИЕ МЕСТОПОЛОЖЕНИЯ ГРАНИЦ  
территориальной зоны П-2. Предприятий I класса




План границ объекта



Масштаб 1:1000

Используемые условные знаки и обозначения:

**Условные обозначения**

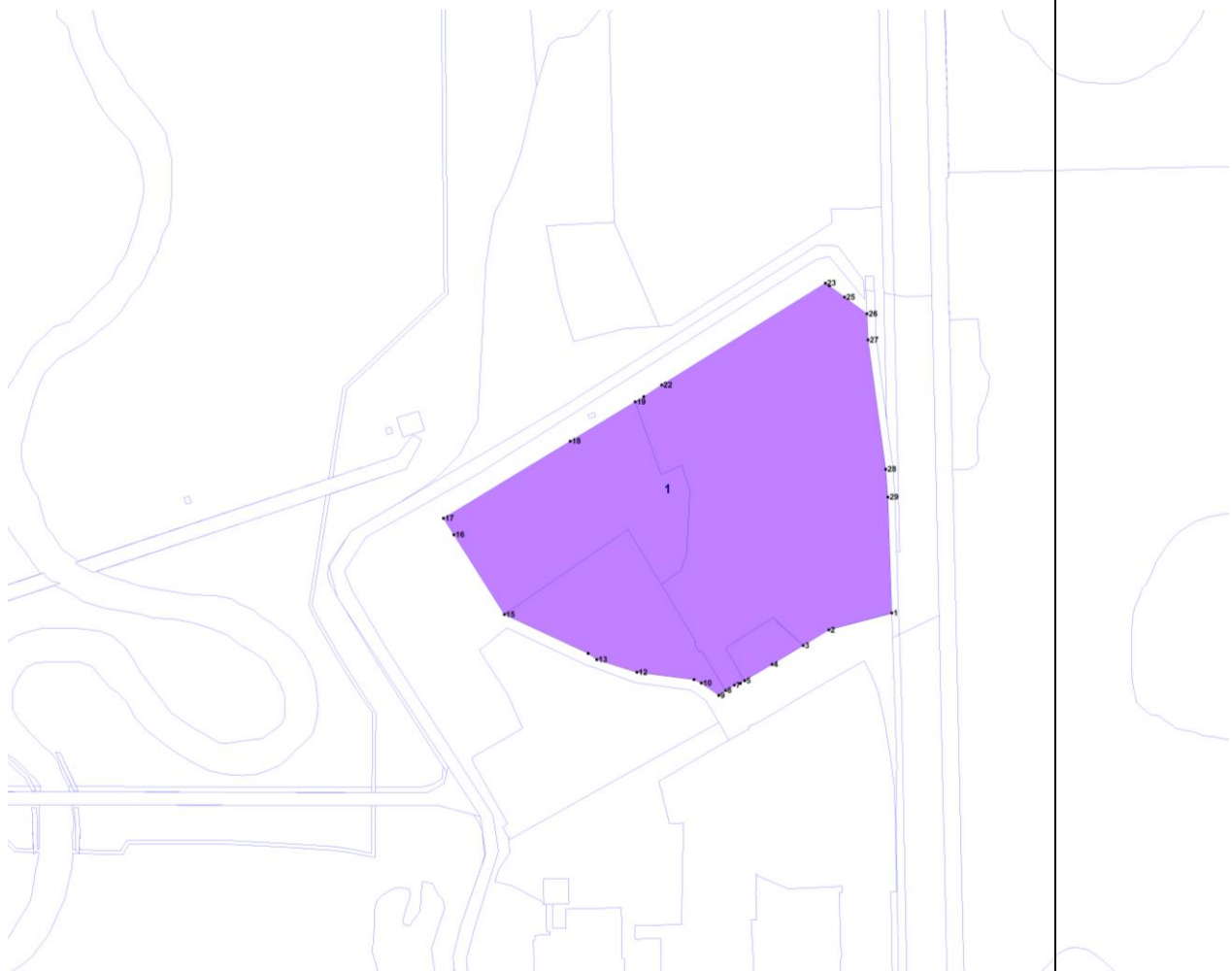
-  Границы земельного участка, согласно сведениям ЕГРН
-  Территориальная зона П-2
-  Характерная точка территориальной зоны П-2

Подпись \_\_\_\_\_ Дата "\_\_\_" \_\_\_\_\_ 2018 г.

Место для оттиска печати (при наличии) лица, составившего описание местоположения границ объекта

ОПИСАНИЕ МЕСТОПОЛОЖЕНИЯ ГРАНИЦ  
территориальной зоны П-3. Предприятий II класса




## План границ объекта



Масштаб 1:3000

Используемые условные знаки и обозначения:

**Условные обозначения**

-  Границы земельного участка, согласно сведениям ЕГРН
-  Территориальная зона П-3
-  Характерная точка территориальной зоны П-3

Подпись \_\_\_\_\_ Дата " \_\_ " \_\_\_\_\_ 2018 г.

Место для оттиска печати (при наличии) лица, составившего описание местоположения  
границ объекта

**ОПИСАНИЕ МЕСТОПОЛОЖЕНИЯ ГРАНИЦ  
территориальной зоны П-4. Предприятий III класса**

План границ объекта



Масштаб 1:70000

Используемые условные знаки и обозначения:

**Условные обозначения**

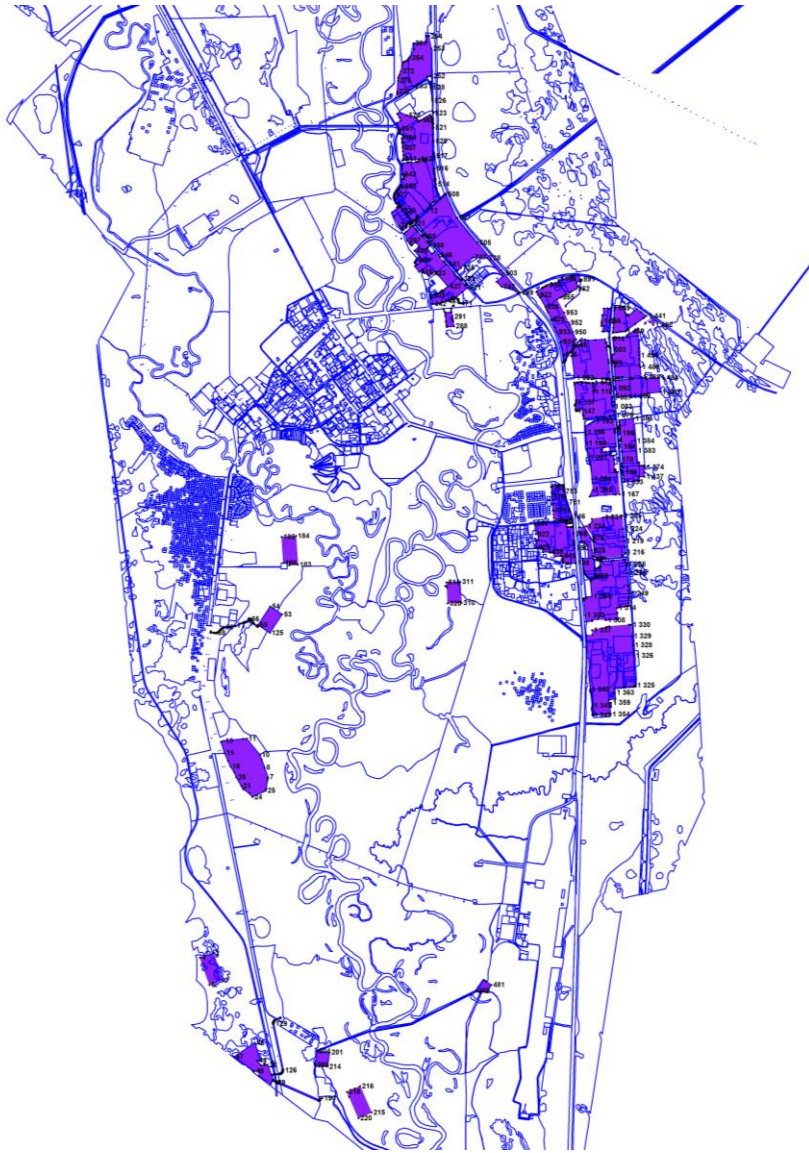
- Границы земельного участка, согласно сведениям ЕГРН
- Территориальная зона П-4
- Характерная точка территориальной зон П-4

Подпись \_\_\_\_\_ Дата " \_\_ " \_\_\_\_\_ 2018 г.

Место для оттиска печати (при наличии) лица, составившего описание местоположения границ объекта

**ОПИСАНИЕ МЕСТОПОЛОЖЕНИЯ ГРАНИЦ  
территориальной зоны П-5. Предприятий IV класса**

**План границ объекта**



Масштаб 1:40000

Используемые условные знаки и обозначения:

**Условные обозначения**

- Границы земельного участка, согласно сведениям ЕГРН
- Территориальная зона П-5
- Характерная точка территориальной зоны П-5

Подпись \_\_\_\_\_ Дата " \_\_ " \_\_\_\_\_ 2018 г.

Место для оттиска печати (при наличии) лица, составившего описание местоположения границ объекта



ОПИСАНИЕ МЕСТОПОЛОЖЕНИЯ ГРАНИЦ  
территориальной зоны П-6. Предприятий V класса

План границ объекта



Масштаб 1:11000

Используемые условные знаки и обозначения:

## Условные обозначения



Границы земельного участка, согласно сведениям ЕГРН

Территориальная зона П-6

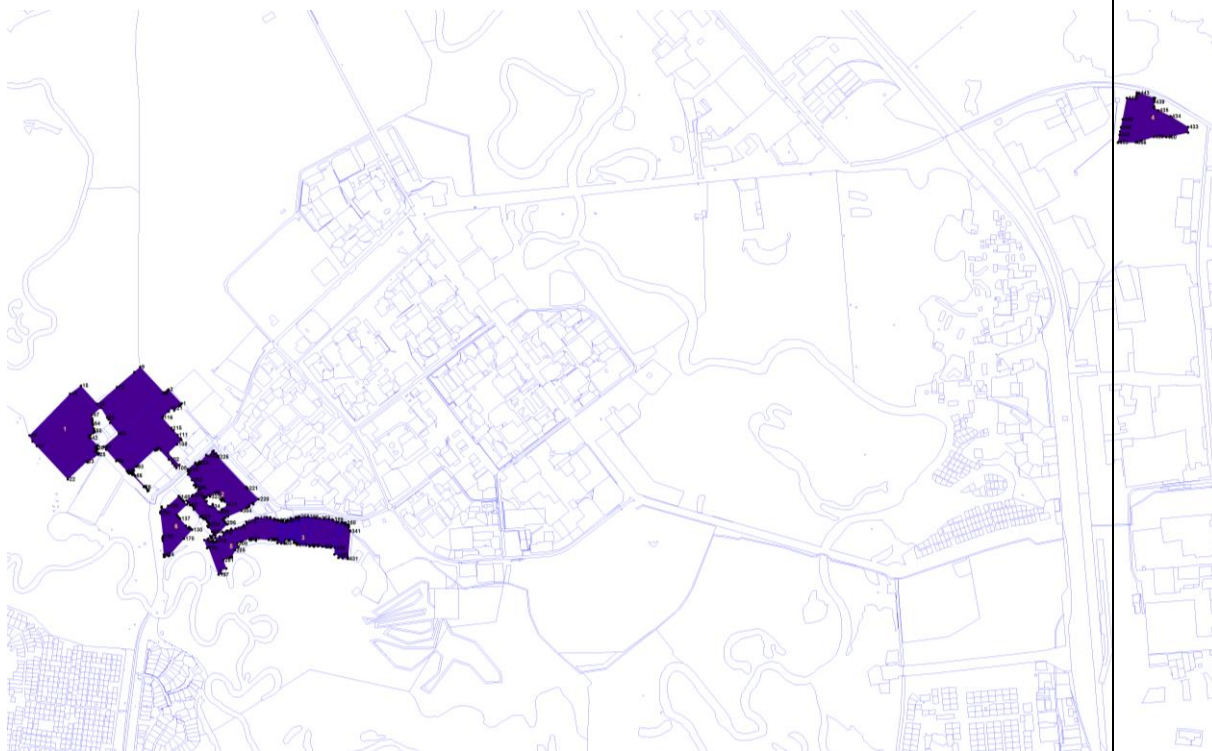
- Характерная точка территориальной зоны П-6

Подпись \_\_\_\_\_ Дата " \_\_ " \_\_\_\_\_ 2018 г.

Место для оттиска печати (при наличии) лица, составившего описание местоположения границ  
объекта

ОПИСАНИЕ МЕСТОПОЛОЖЕНИЯ ГРАНИЦ  
территориальной зоны П-7. Гаражей




План границ объекта



Масштаб 1:15000

Используемые условные знаки и обозначения:

**Условные обозначения**

-  Границы земельного участка, согласно сведениям ЕГРН
-  Территориальная зона П-7
-  Характерная точка территориальной зоны П-7

Подпись \_\_\_\_\_ Дата " \_\_ " \_\_\_\_\_ 2018 г.

Место для оттиска печати (при наличии) лица, составившего описание местоположения границ  
объекта